

ホーム

入会のご案内

探鳥会の情報

むくどり通信

アクセス

リンク

淀川定例探鳥会のお誘い

淀川の探鳥コース

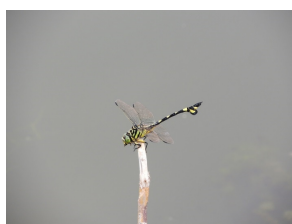
淀川は 宇治川、木津川、桂川の三川が合流した川で大阪市内を通り大阪湾に注ぎます。

1400万人の人々が淀川の水で命をつないでいます。

地下鉄天六駅から毛馬の淀川大堰にでます。ここより上流の城北公園へ向かうと、下流部の中津方面へ向かうコーカがあります。

この他シギチドリの季節は長柄橋を渡り対岸の右岸へ、柴島干潟から十三干潟に向かうコースがあります。

コース：河川敷・高低差：ほとんど平坦・トイレ：あり・弁当：不要



写真はクリックすると拡大して見ることができます。

淀川定例探鳥会（7月）のお誘い [印刷用](#)

7月は他の定例探鳥会も含め野鳥を観察しにくい状況になります。そこで今回は探鳥地（毛馬～城北公園）の美化と生態を観させてもらっている野鳥達へのお礼を込めて清掃しながらの探鳥会を行います。

出来ましたら軍手・ゴミばさみのご持参をお願いします（ゴミ袋はこちらで用意させていただきます）。

なお当地は日蔭や給水できる場所がほぼ有りません。気温が上がる時期ですので帽子・飲み水等の暑さ対策をお願いします。

野鳥は少なくなりますが、この時期の淀川ではトンボの姿を観る事が出来ます。野鳥と合わせてどんな姿のトンボが出現するか、探してみましよう。

ほぼ平坦な道を歩き、午前中で終了する探鳥会です。初心者でも安心して参加できますので、皆様のご参加をお待ちしています。

※ 8月は猛暑の為、探鳥会の開催をお休みさせていただきます。

淀川定例探鳥会リーダー 一同

毛馬の淀川大堰（淀川にも堰があります。）

淀川定例探鳥会 （第3日曜）

チェックポイント

集合： 地下鉄谷町線・堺筋線、阪急千里線
天神橋筋6丁目駅北側改札口前

時間： 9:00～12:00

担当： 淀川定例探鳥会リーダー 一同

持ち物： 筆記具・名札・
あれば双眼鏡・野鳥図鑑。

服装： ハイキングと同じ。

参加費： 会員100円・非会員200円

当面の探鳥会の予定

7月15日(日)・8月はお休みです

集合場所



[集合場所への詳細な案内はこちら。](#)

探鳥会報告・記録

全探鳥会一覧表	—
2011年度上半期	2011年度下半期
2012年度上半期	2012年度下半期
2013年度上半期	2013年度下半期
2014年度下半期	2015年度上半期
2016年度	2017年度

2018年度案内(WEBサイト)

2018年4月 2018年4月

2017年度案内(WEBサイト)

2018年3月 2018年2月
2018年1月 2017年12月
2017年11月 2017年10月
2017年9月 2017年7月
2017年6月 2017年5月
2017年4月

2016年度案内(WEBサイト)

2017年3月 2017年2月
2017年1月 2016年12月
2016年11月 2016年10月
2016年9月 2016年7月
2016年6月 2016年5月
2016年4月

**2018年度案内(印刷用)**

2018年05月 2018年04月

2017年度案内(印刷用)

2017年11月 2017年10月
2017年09月 2017年07月
2017年06月 2017年05月
2017年04月

2016年度案内(印刷用)

2017年3月 2017年2月
2017年1月 2016年12月
2016年11月 2016年10月
2016年09月 2016年07月
2016年06月 2016年05月
2016年04月

[ホーム](#)
[探鳥会の情報](#)
[アクセス](#)

[入会のご案内](#)
[むくどり通信](#)
[リンク](#)

Copyright (C) 2017 Wild Burd Society of Japan OsakaBuranch All rights reserved.