



- [ホーム](#)
- [入会のご案内](#)
- [探鳥会の情報](#)
- [むくどり通信](#)
- [アクセス](#)
- [リンク](#)

ホーム / 企画グループ

定例探鳥地

大阪府下では、下記のとおり定例探鳥会を各地で開催しています。

[GoogleMapで集合場所を確認できます。](#)

- 第1土曜 [矢倉海岸](#)
- 第1日曜 [箕面公園](#)
- [鉢ヶ峯](#)
- [枚野\(淀川上流\)](#)
- 第2土曜 [枚岡公園\(生駒山\)](#)
- [万博公園](#)
- [服部緑地](#)
- 第2日曜 [大泉緑地](#)
- [山田池公園](#)
- 第3土曜 [鶴見緑地](#)
- [緑の文化園](#)
- 第3日曜 [淀川](#)
- [能勢](#)
- [五川](#)
- 第4土曜 [男里川](#)
- [くろんど園地](#)
- [ほしだ園地](#)
- 第4日曜 [南港野鳥園](#)
- [大阪城公園](#)
- [錦織公園](#)

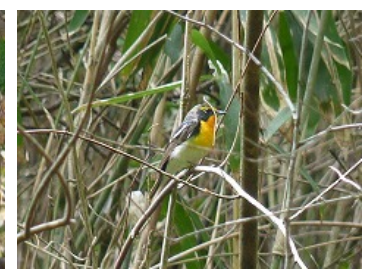
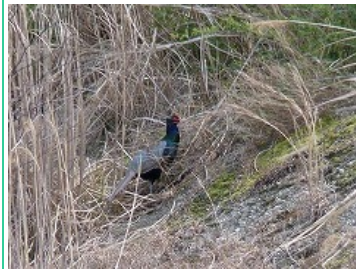
鉢ヶ峯定例探鳥会のお誘い

探鳥地の概要

鉢ヶ峯は堺市の南部丘陵地にあり、里山の景観が見られる所です。農耕地や集落、雑木林やため池・小河川などからなり、野鳥を始め昆虫や野草など四季折々の自然が観察でき、楽しめます。集合場所付近には7世紀中頃創建の法道寺があり、多宝塔と食堂は重要文化財に指定されています。



| | | | | |
|-----------|----------|-----------|---------|-------|
| コース: 丘陵地帯 | 距離: 約4km | 高低差: 約30m | トイレ: 有り | 弁当: 要 |
|-----------|----------|-----------|---------|-------|



このページの写真はクリックすると拡大して見ることができます。

鉢ヶ峯定例探鳥会案内(4月～6月)

4月になると墓地公園の桜が満開となり、ため池ではオンドリの姿もまだ見られます。
5月には、谷筋に夏鳥のオオルリやキビタキが飛来し、さえずりも聞こえてきます。
6月は野鳥の繁殖期で、ため池ではカイツブリの子育てが見られ、農耕地ではケリが雛を守るため警戒の声を上げます。

| | | |
|----------|----------|----------|
| 2013年度案内 | 2012年度案内 | 2011年度案内 |
|----------|----------|----------|

鉢ヶ峯定例探鳥会リーダー 一同

開催日: 一毎月第1日曜日
開催日: 4月7日、5月5日、6月2日

集合時間: 9時15分
場所: 泉北高速鉄道泉ヶ丘駅、センタービル噴水前
現地集合の場合: 9時45分
場所: 鉢ヶ峯バス停

[探鳥会報告\(一覧表\)](#)

- [探鳥地報告\(鉢ヶ峯:2011年度分\)](#)
- [探鳥会報告\(鉢ヶ峯:2012年度分\)](#)
- [探鳥会報告\(鉢ヶ峯:2013年度分\)](#)

[ホーム](#) [アクセス](#)

〒543-0011 大阪府大阪市天王寺区清水谷町6-16 TEL 06-6766-0055
Copyright (C) 2011 日本野鳥の会 大阪支部. All Rights Reserved.