



ホーム 入会のご案内 探鳥会の情報 むくどり通信 アクセス リンク

鉢ヶ峯定例探鳥会のお誘い



鉢ヶ峯 定例探鳥会 (第1日曜)

チェックポイント

日時： 原則として毎月第1日曜日 9:15~14:30 (雨天中止)
 集合： 泉北高速鉄道泉ヶ丘駅(南側)バス停隣り/いずみがおか広場
 現地集合の場合： 9時45分
 場所： 鉢ヶ峯バス停
 解散： 堺自然ふれあいの森 森の館
 持ち物： 筆記具・名札・弁当、あれば双眼鏡・野鳥図鑑。
 服装： ハイキングと同じ。
 参加費： 会員100円・非会員200円。

当面の予定

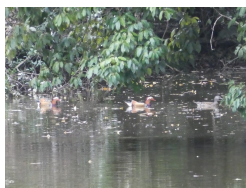
1月5日(日)
 2月2日(日)
 3月1日(日) 中止
 鉢ヶ峯定例探鳥会リーダー 一同

探鳥地の概要

鉢ヶ峯は堺市の南部丘陵地にあり、里山的景観が見られる所です。農耕地や集落、雑木林やため池・小河川などからなり、野鳥を始め昆虫や野草など四季折々の自然が観察でき、楽しめます。集合場所付近には7世紀中頃創建の法道寺があり、多宝塔と食堂は重要文化財に指定されています。

鉢ヶ峯定例探鳥会案内(2020年1月・2月・3月) 印刷用

ため池ではオシドリなどカモの仲間を観察します。
 農耕地ではケリやホオジロ、モズなどが見られます。
 第二豊田川沿いの広葉樹の森ではメジロやヤマガラスのほか、ルリビタキやジョウビタキなどのカラフルな冬鳥にも出会えます。
 上空をノスリやハイタカが旋回するのもこの季節です。
大阪支部では新型コロナウイルスの感染拡大の状況をうけて2020年3月末まで全ての探鳥会を中止いたします。
 (4月以降は、状況を見て判断します)
 事情ご賢察の上ご理解下さるようお願いいたします。



過去の案内(pdf)

2019/10・11・12	2019/07・09
2019/04・05・06	2019/01・02・03
2018/10・11・12	2018/07・09
2018/04・05・06	2018/01・02・03
2017/10・11・12	2017/7・9
2017/4・5・6	2017/1・2・3
2016/10・11・12	2016/7・9
2016/4・5・6	2016/1・2・3
2015/10・11・12	2015/7・8・9
2015/4・5・6	2015/1・2・3
2014/10・11・12	2014/4・5・6
2014/1・2・3	2013/10・11・12
2013/7・8・9	2013/4・5・6
2013/1・2・3	2012/9・10
2012/5・6・7	

探鳥会報告・記録

全探鳥会一覧表	2019年度報告
2018年度報告	2017年度報告
2016年度報告	2015年度下半期報告
2015年度上半期報告	2014年度下半期報告
2014年度上半期報告	2013年度下半期報告
2013年度上半期報告	2012年度下半期報告
2012年度上半期報告	2011年度下半期報告