

府民の森ほしだ園地探鳥会

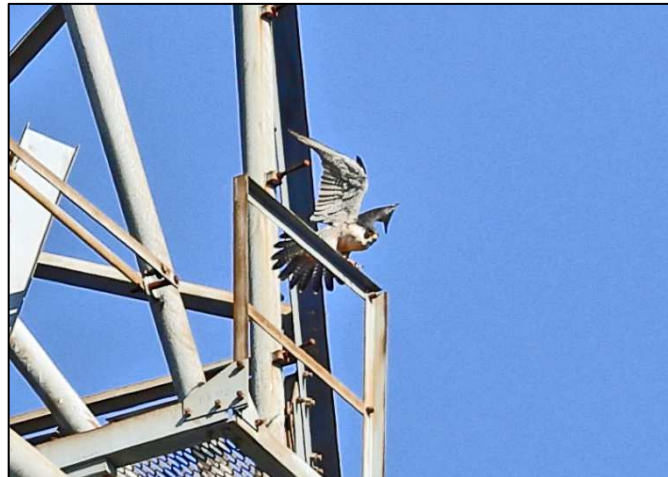
(毎月第4土曜日 両園地通算第274回)

令和6(2024)年1月27日(土) 9:30~15:00頃

日本野鳥の会大阪支部 友田武・神戸徹・新名泰博

近藤輝男・沖光二、平軍二(090-6901-1425)

I 交野の鳥シリーズ(123) ハヤブサ



← ↑ 河村壽氏 (1/22 交野バード)

ほしだ園地「哮が峰」の岸壁では、2005年からハヤブサが繁殖し始め、毎年子育てをしてきたが、2020年以降ハヤブサが営巣しなくなりました。その原因が営巣場所に樹木・野草の繁茂したためと推定されたので、ほしだ園地を管理している大阪府中部農と緑の総合事務所に対し、「交野野鳥の会長名」で樹木・野草の伐採をお願いした結果、2022年に伐採されました。

翌2023年は残念ながら営巣はしなかったものの、営巣場所への飛来が徐々にみられるようになっており、今年、2024年こそ営巣を再開するものと期待しています。2月には営巣準備に入る筈なので、そろそろペアリングの兆候が始まる時期、今日はどうでしょうか？

II 先々月ほしだ園地、先月くろんど園地探鳥会結果



↑ お立ち台のハヤブサ(沖 光二氏)

わっていた。山地は冷え込み、10度を下回る冬の日になると予想されたが、途中から快晴で日ざしが柔らかく、来春は5年ぶりにハヤブサの子育てが見られるとの期待も重なり、気持ちよく探鳥会を終えた。

①2023/11/25 ほしだ園地探鳥会

私市集落から天野川にかけての平地では、熟したカキの実に5羽のツグミ、天野川上空を群れで飛び回った14羽のイカル、堤防の草はらにいた3羽のビンズイなど、到来した冬鳥観察からスタートした。ほしだ園地のピトンの小屋前では、これまで姿を見せなかったハヤブサが、営巣場所近くの岩棚の「お立ち台」と呼んでいる岩に立っていた。園地では林のあちこちでルリビタキの声を聞いたが姿は見えなかった。

ほしだ園地名所「星のブランコ」からは、360度に広がるコナラなど落葉樹の紅葉が真っ盛りで、イロハモミジとともに紅葉狩りを楽しむ人たちで賑

②2023/12/23くろんど園地 くろんど園地へのハイキング道ではヒヨドリ以外の鳥の声が少なく、ルリビタキの声はするものの姿は見えないままでした。園地に入ってからすぐ、すいれん池ではノスリが上空を飛び、エナガ・ジジュウカラ・ヤマガラ・メジロの混群が出た。近くにあったカキノキにシロハラ、アラカシに止まった**サンショウクイ(亜種リュウキュウサンショウクイ)**も観察できた。昼休みの管理棟周辺で数羽のツグミ、そしてイソヒヨドリ(雌)が飛び回り、帰り道ではウソの声が聞けました。集合時では気温が低く寒かったが、園地では快晴で風がなく、心地よく終えることができた。

トピックス①イソヒヨドリ もともと海岸の岩場で生活していてヒヨドリに似ていたので磯鶇と名付けられたヒタキ科の鳥。最近では市街地に進出しており、両園地探鳥会でも私市集落周辺では観察していた。そのイソヒヨドリが近くに溪流もない山中のくろんど園地管理棟周辺で確認されたのは初めてのことで、イソヒヨドリの旺盛な生活力にびっくりさせられた。

トピックス②亜種リュウキュウサンショウクイ 来年正式に発表される日本鳥類目録第8版では独立種となる予定とのことで、ライフリストを記録している方にはうれしい観察となった。



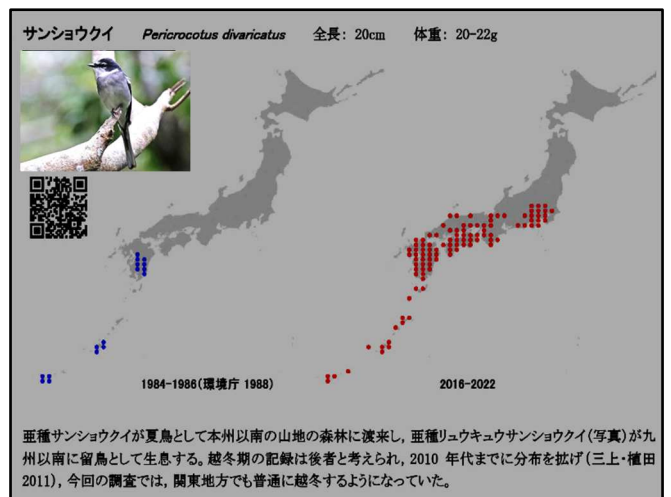
↑ サンショウクイ(亜種リュウキュウサンショウクイ) 近藤明博氏 イソヒヨドリ ↑

③サンショウクイ(亜種リュウキュウサンショウクイ)の越冬状況



全国鳥類越冬分布調査2016～2022年・バードリサーチ・日本野鳥の会

サンショウクイの越冬地は右図の通り、1980年代は九州の一部のみであったが、今回調査(2010年代)では九州・四国一円、中国～関東まで広がった。この越冬地拡大は夏鳥**亜種サンショウクイ**ではなく、九州以南に留鳥として生息している**亜種リュウキュウサンショウクイ**が北上しているためと推定されている。



Ⅲ-1 今日のほしだ園地

上述の通り、ハヤブサの繁殖行動がスタートする頃、ほしだ園地哮が峰の岸壁周辺か、400m離れた送電線鉄塔にいることを確認したい。

Ⅲ-2 次回くろんど園地

2024/2/24 9:30～15:00 頃

ルリビタキ・ジョウビタキ、そしてアトリ・マヒワなどの冬の小鳥を期待したいと思っています。今日と同じように、大阪支部 HP・ホームズからの申し込みをお願いします。

IV 探鳥会記録（くろんど園地・ほしだ園地）

科名	種名	鳥 類 目 録 No	年 月 日 回 数 No	2023												2024			鳥 類 目 録 No			
				1	2	3	4	5	6	7	8	9	10	11	12	1	2	3				
				28	25	25	22	27	24	22	26	23	28	25	23	27	24	23				
				ほ し だ	く ろ ん ど	ほ し だ	く ろ ん ど	ほ し だ	く ろ ん ど	ほ し だ	く ろ ん ど	ほ し だ	く ろ ん ど	ほ し だ	く ろ ん ど	ほ し だ	く ろ ん ど	ほ し だ				
				263	264	265	266	267	268	269	—	270	271	272	273	274	275	276				
キシ	ヤマドリ	1	4																4			
キシ	キジ	2	5																5			
カモ	ハクチョウSP	3	19																19			
カモ	オシドリ	4	24																24			
カモ	オカヨシガモ	5	26	2															26			
カモ	ヨシガモ	6	27																27			
カモ	ヒドリガモ	7	28																28			
カモ	マガモ	8	30	2		1													30			
カモ	カルガモ	9	32	16	2	1		2	4				12					32				
カモ	ハシビロガモ	10	34	2															34			
カモ	コガモ	11	38	33	4														38			
カモ	ホシハジロ	12	42																42			
カイツブリ	カイツブリ	13	62	4															62			
ハト	キジバト	14	74	2	2	4	1	1	2	1			7	2					74			
ハト	アオバト	15	78											1					78			
コウノトリ	コウノトリ	16	119																119			
ウ	カワウ	17	127			3		2					2						127			
サキ	ゴイサギ	18	139																139			
サキ	ササゴイ	19	141																141			
サキ	アオサギ	20	144	2		2		2		2		1	2						144			
サキ	ダイサギ	21	146																146			
サキ	コサギ	22	148	5		1		5				1							148			
クイナ	バン	23	174	2							3								174			
クイナ	オオバン	24	175	1															175			
カッコウ	ホトトギス	25	185																185			
カッコウ	ツツドリ	26	187																187			
アマツバメ	アマツバメ	27	192																192			
アマツバメ	ヒメアマツバメ	28	193																193			
チドリ	ケリ	29	195																195			
チドリ	コチドリ	30	203																203			
シキ	タシギ	31	219	1															219			
シキ	イソシギ	32	244																244			
シキ	タマシギ	33	271	1															271			
ミサゴ	ミサゴ	34	339																339			
タカ	ハチクマ	35	340																340			
タカ	トビ	36	342		3	3	2												342			
タカ	ツミ	37	354																354			
タカ	ハイタカ	38	355												1				355			
タカ	オオタカ	39	356			1													356			
タカ	サシバ	40	357																357			
タカ	ノスリ	41	358											1	1				358			
カワセミ	カワセミ	42	383	3				1				1							383			
キツツキ	コゲラ	43	390	1	4	4	4	4	1			2	5	1	3				390			
キツツキ	アカゲラ	44	393																393			
キツツキ	アオゲラ	45	397		1		2	1		1			1						397			
ハヤブサ	チョウゲンボウ	46	401			1						1							401			
ハヤブサ	ハヤブサ	47	407			1								1					407			
サンショウクイ	サンショウクイ	48	412												1				412			
カササギヒタキ	サンコウチョウ	49	418						1	2									418			
モズ	モズ	50	420	3		1						1	2	1					420			
カラス	カケス	51	427																427			
カラス	ハシボソガラス	52	435	3	1	3	5	4		1		3		3	20				435			
カラス	ハシブトガラス	53	436	16	3	14	10	20	13	5		13	7	7	13				436			
カラス	クイタダキ	54	438																438			
シジュウカラ	コガラ	55	441																441			
シジュウカラ	ヤマガラ	56	442	1	2	2	1	3	6			2	1	2	4				442			
シジュウカラ	ヒガラ	57	443																443			
シジュウカラ	シジュウカラ	58	445	5	3	3	3	8	1			1	2	3	4				445			
ツバメ	ツバメ	59	457			8	5	14	12	41									457			
ツバメ	コシアカツバメ	60	459									1							459			
ツバメ	イワツバメ	61	461			1		13		3									461			
ヒヨドリ	ヒヨドリ	62	463	72	16	15	23	22	16	17		3	24	18	23				463			

科名	種名	鳥類 目録 No	年 月 日 回 数 No	2023												2024			鳥類 目録 No
				1	2	3	4	5	6	7	8	9	10	11	12	1	2	3	
				28	25	25	22	27	24	22	26	23	28	25	23	28	25	25	
				ほ し だ	く ろ ん ど	ほ し だ	く ろ ん ど	ほ し だ	く ろ ん ど	ほ し だ	く ろ ん ど	ほ し だ	く ろ ん ど	ほ し だ	く ろ ん ど	ほ し だ	く ろ ん ど	ほ し だ	
			263	264	265	266	267	268	269	—	270	271	272	273	274	275	276		
ウグイス	ウグイス	63	464	2	1	20	25	18	21	4			5	3	2			464	
ウグイス	ヤブサメ	64	465					1										465	
エナガ	エナガ	65	466	10	10	1	1	1	3		夏 休 み	1	5	13	12			466	
ムシクイ	オオムシクイ	66	476										2					476	
ムシクイ	メボソムシクイ	67	477															477	
ムシクイ	エゾムシクイ	68	479															479	
ムシクイ	センダイムシクイ	69	480				17	5	4	1								480	
メジロ	メジロ	70	485	21	7	5	4	6	13	5		4	6	15	8			485	
ヨシキリ	オオヨシキリ	71	492															492	
レンジャク	キレンジャク	72	500															500	
レンジャク	ヒレンジャク	73	501															501	
ミソサザイ	ミソサザイ	74	504															504	
ムクドリ	ムクドリ	75	506	9		5						8						506	
ムクドリ	コムクドリ	76	508															508	
カワガラス	カワガラス	77	512															512	
ヒタキ	トラツグミ	78	514															514	
ヒタキ	マミチャジナイ	79	520															520	
ヒタキ	シロハラ	80	521	6	1	2	2								1			521	
ヒタキ	アカハラ	81	522		1													522	
ヒタキ	ツグミ	82	525	13		10								7	5			525	
ヒタキ	コマドリ	83	530															530	
ヒタキ	ルリビタキ	84	536		2	1								8	3			536	
ヒタキ	ジョウビタキ	85	540	4	2	4									1			540	
ヒタキ	ノビタキ	86	542															542	
ヒタキ	イソヒヨドリ	87	549	2	1	1		4	3	2		1		1	1			549	
ヒタキ	エソビタキ	88	552															552	
ヒタキ	サメビタキ	89	553															553	
ヒタキ	コサメビタキ	90	554															554	
ヒタキ	キビタキ	91	558				2	5	10	1			5					558	
ヒタキ	ムギマキ	92	559										2					559	
ヒタキ	オオルリ	93	561				6	3	4									561	
イワヒバリ	カヤクグリ	94	566															566	
スズメ	ニューナイスズメ	95	568															568	
スズメ	スズメ	96	569	45		10	5	23	2	22		3	2	36				569	
セキレイ	キセキレイ	97	573	2		3			1					1	1			573	
セキレイ	ハクセキレイ	98	574	10	1	1			1	3		4		5				574	
セキレイ	セグロセキレイ	99	575	9		3		1				1		4	1			575	
セキレイ	ビンズイ	100	580	5										3				580	
アトリ	アトリ	101	586										3					586	
アトリ	カワラヒワ	102	587	17	6	7			1						4			587	
アトリ	マヒワ	103	588															588	
アトリ	ベニマシコ	104	592															592	
アトリ	ウソ	105	599												1			599	
アトリ	シメ	106	600											14				600	
アトリ	イカル	107	602	10	1										20			602	
ホオジロ	ホオジロ	108	610						3						1			610	
ホオジロ	カシラダカ	109	617															617	
ホオジロ	ミヤマホオジロ	110	618															618	
ホオジロ	アオジ	111	624	6	6	4								2	2			624	
ホオジロ	クロジ	112	625															625	
キジ	コジュケイ	113					1												
ハト	カラハト(トハト)	114		35	2	2	1					2							
チドリ	ソウシチヨウ	115					21	1	21	10			2		1				
	ムシクイSP																		
	タカSP				1								2						
	マルガモ			1															
観察種数合計				39	25	35	21	26	22	18		22	19	24	25				
個体数				384	83	148	141	170	143	124		63	79	163	134				
天候				晴	晴	曇	晴	晴	曇	晴		晴	晴	晴	晴				
参加者				7	16	16	18	10	13	7		10	16	9	17				