

金剛山・初夏の探鳥会

2012年5月19日(土) さえずり 9:40-15:00

2012年5月20日(日) 早朝 4:30-9:00

初夏の金剛山は、鳥たちの声であふれています。オオルリ・キビタキ・クロツグミ、ツツドリ・カッコウ・ホトトギスなどの夏鳥に負けじと、ミソサザイ・ヒガラ・ゴジュウカラ・ウグイス・ホオジロなどの留鳥も盛んに恋の歌を歌っています。林床や藪の中からは、ヤブサメの声も聞こえます。この時期、葉陰に隠れて、鳥たちの姿を見つけることはなかなかできません。耳を澄まして鳥たちの歌声の競演・饗宴を楽しみましょう。



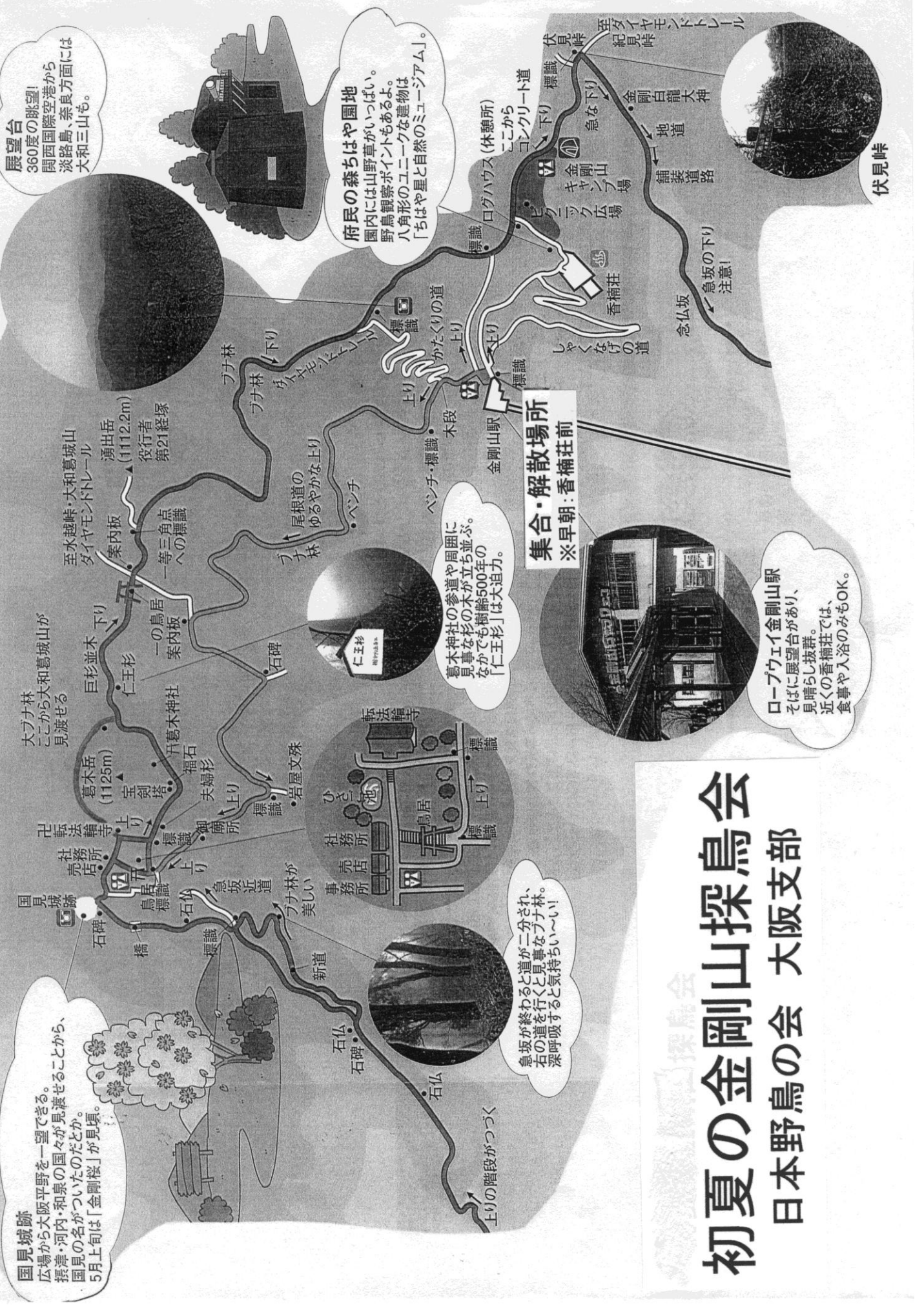
やさしいきもち 野外活動、無理なく楽しく
採集は控えて自然はそのままだに
静かに、そーっと
一本道、道からはずれないで
気をつけよう、写真、絵画、人への迷惑
持って帰ろう、思い出とゴミ
近づかないで、野鳥の巣

担当：福岡 賢造
上村 賢 (090-8653-9165)
杉本 英雄 杉本 マサ子
福寄 隆司 岩井 智

初夏の金剛山		09	10	11	2012				初夏の金剛山		09	10	11	2012							
		5月						5月													
		31	30	29	19日中		20早朝				31	30	29	19日中		20早朝					
		天候		●	○	●	はれ				くもり		天候		●	○	●	はれ		くもり	
種名		確認			姿	声	姿	声	種名		確認			姿	声	姿	声				
1	ヤマドリ			○					43	キビタキ	○	○	○	○	○	○	○				
2	コジュケイ	○	○	○					44	オオルリ	○	○	○	○	○	○	○				
3	キジバト	○	○	○	○	○	○	○	45	サメビタキ				○							
4	アオバト	○				○	○	○	46	エゾビタキ											
5	ジュウイチ	○							47	コサメビタキ	○	○		○							
6	カッコウ	○	○	○					48	サンコウチョウ					○						
7	ツツドリ	○	○	○	○	○		○	49	エナガ	○	○	○			○	○				
8	ホトギス	○	○	○		○		○	50	コガラ	○		○	○	○						
9	アマツバメ	○	○		○				51	ヒガラ	○	○	○	○	○	○	○				
10	アオゲラ	○	○	○	○	○		○	52	ヤマガラ	○	○	○	○	○	○	○				
11	アカゲラ					○			53	シジュウカラ	○	○	○	○	○	○	○				
12	オオアカゲラ								54	ゴジュウカラ	○			○	○		○				
13	コゲラ	○	○		○	○		○	55	メジロ	○	○	○		○		○				
14	ショウドウツバメ								56	ホオジロ	○	○	○	○	○	○	○				
15	ツバメ	○	○		○			○	57	カシラダカ											
16	コシアカツバメ								58	アオジ											
17	イワツバメ	○	○		○				59	アトリ											
18	キセキレイ	○	○		○	○			60	カワラヒワ	○	○	○	○	○	○	○				
19	ハクセキレイ								61	マヒワ											
20	セグロセキレイ								62	ベニヒワ											
21	ビンズイ								63	イカル	○				○	○	○				
22	サンショウクイ								64	ニューナイスズメ											
23	ヒヨドリ	○	○		○	○		○	65	スズメ											
24	モズ								66	コムクドリ											
25	カワガラス								67	ムクドリ											
26	ミソサザイ	○	○	○	○	○	○	○	68	カケス	○	○		○	○	○	○				
27	ヤマヒバリ								69	ハシボソガラス		○		○	○						
28	カヤクグリ								70	ハシブトガラス	○	○	○	○	○		○				
29	コマドリ								71	トビ				○							
30	コルリ								72	オオタカ				○							
31	ルリビタキ								73												
32	イソヒヨドリ								74												
33	トラツグミ								75												
34	マミジロ				○				76												
35	クロツグミ	○							77												
36	アカハラ								78												
37	ヤブサメ			○	○	○		○	79												
38	ウグイス	○	○	○	○	○	○	○	*	ソウシチョウ	○	○	○	○	○	○	○				
39	メボソムシクイ	○	○		○	○		○	種数合計		35	30	22	31	30	16	25				
40	エゾムシクイ																				
41	センダイムシクイ	○	○			○												38		26	
42	クイタダキ																				

国見城跡

広場から大阪平野を一望できる。摂津・河内・和泉の国々が見渡せることから、国見の名がついたのだとか。5月上旬は「金剛桜」が見頃。



展望台

360度の眺望！
関西国際空港から淡路島、奈良方面には大和三山も。

府民の森ちはや園地

園内には山野草がいっぱい。野鳥観察ポイントもあるよ。八角形のユニークな建物は「ちはや星と自然のミュージアム」。

集合・解散場所
※早朝：香楠荘前

葛木神社の参道や周囲に見事な杉の木が立ち並ぶ。なかでも樹齢500年の「仁王杉」は大迫力。

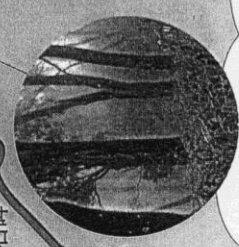
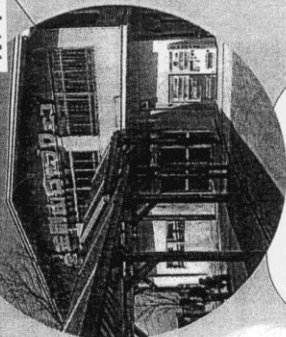
急坂が終わると道が二分され、右の道を行くと見事なフナ林。深呼吸すると気持ちいい〜！

ロープウェイ金剛山駅そばに展望台があり、見晴らし抜群。近くの香楠荘では、食事や入浴のみもOK。

初夏の金剛山探鳥会
日本野鳥の会 大阪支部



伏見峠



上りの階段がつく