



- [ホーム](#)
- [入会のご案内](#)
- [探鳥会の情報](#)
- [むくどり通信](#)
- [アクセス](#)
- [リンク](#)

ホーム / 企画グループ

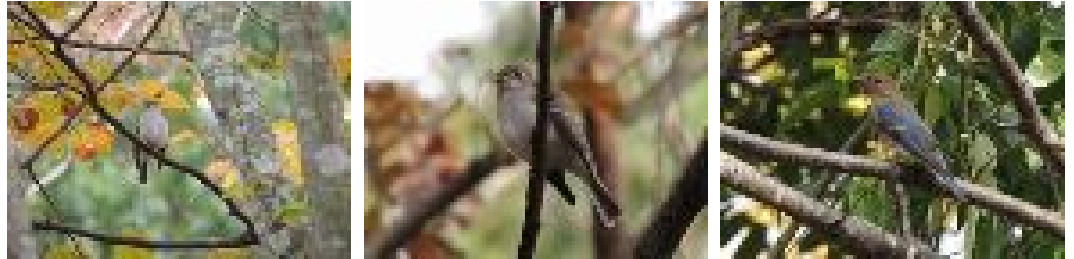
定例探鳥地

大阪府下では、下記のとおり定例探鳥会を各地で開催しています。

[GoogleMapで集合場所を確認できます。](#)

- 第1土曜
- [矢倉海岸](#)
- 第1日曜
- [箕面公園](#)
- [鉢ヶ峯](#)
- [牧野\(淀川上流\)](#)
- 第2土曜
- [枚岡公園\(生駒山\)](#)
- [万博公園](#)
- [服部緑地](#)
- 第2日曜
- [大泉緑地](#)
- [山田池公園](#)
- 第3土曜
- [鶴見緑地](#)
- [緑の文化園](#)
- 第3日曜
- [淀川](#)
- [能勢](#)
- [石川](#)
- 第4土曜
- [男里川](#)
- [くろんど園地](#)
- [ほしだ園地](#)
- 第4日曜
- [南港野鳥園](#)
- [大阪城公園](#)
- [錦織公園](#)

錦織公園定例探鳥会のお誘い



このページの写真はクリックすると拡大して見ることができます。

大阪府営錦織公園とは・・・

大阪府営錦織(にしこおり)公園は、羽曳野丘陵の南端にあり、丘陵の地形がそのまま生かされた公園です。森林や草地、せせらぎや溜め池など、「里山」の環境が豊かに残されており、数多くの生き物が生息しています。公園内で身近な鳥が繁殖しているほか、その鳥たちを狙う猛禽類もよく姿を見せます。

コース:都市公園	距離:	高低差:多少あり	トイレ:あり	弁当:要
----------	-----	----------	--------	------

10月26日 錦織公園定例探鳥会のお誘い

10月のこの時期、錦織公園には冬鳥たちが早くも顔を見せ始めます。昨年はオシドリ・ヒドリガモ・マガモなどの冬鳥が早々に観察されました。梅の里では渡りのノスリが観察出来、公園のあちらこちらでキビタキ・コサメビタキ・サメビタキ・エゾビタキなどの秋の渡り鳥たちに出会えました。メジロ・シジュウカラ・エナガ・カワセミなどの留鳥を含めて2年連続で40種を観察しました。今年はどうな鳥が姿を見せてくれるでしょうか。10月の第四日曜日、しばしの涼を求めて錦織公園にぜひおいで下さい。ご参加お待ちいたしております。解散は14時半頃の予定ですのでお弁当をご用意下さい。

印刷用

2014年度案内	2013年度案内	2012年度案内
2011年度案内		

錦織公園定例探鳥会リーダー 一同

「錦織公園」定例探鳥会(第4日曜)

10月26(日)  
 集合場所:現地公園南入口 駐車場横  
 南海高野線滝谷駅より徒歩20分、  
 近鉄長野線滝谷不動駅より徒歩20分  
 時間: 9:30 ~ 14:30

[GoogleMapはこちら](#)

[探鳥会報告\(一覧表\)](#)

- [探鳥会報告:錦織公園\(2011年度\)](#)
- [探鳥会報告:錦織公園\(2012年度\)](#)
- [探鳥会報告:錦織公園\(2013年度\)](#)
- [探鳥会報告:錦織公園\(2014年度\)](#)

[ホーム](#) [アクセス](#)