

3. 先々月・先月の両園地探鳥会

①ほしだ園地(1月) 朝から冷え込みの厳しい中、スタートすぐにイソヒヨドリ・ツグミ・シメ、天野川に出てカワセミ・オシドリ・カルガモ・コガモなど、平地の私市集落では順調でした。川沿いの山地の遊歩道に入って、ルリビタキ・ジョウビタキが何度か出てくれたものの、カラ類など小鳥が少なく(エナガは0羽)、お目当てのハヤブサも観察できない残念な結果、帰りには突風とともに猛吹雪、そして快晴という変化の多い一日でした。

②くろんど園地(2月) 今回は、いつもとコースを変更して、「私市駅〜くろんど園地〜くろんど池〜くろんど園地〜傍示〜天田神社〜河内森駅(or 河内磐船駅)」と回りました。くろんど園地では、ダム湖でカワセミが枝に止まり、オオバヤシヤブシの中から10羽位の小鳥が飛び立ちマヒワでは?でしたが結局カワラヒワになりました。昼食後くろんど池ではビンズイ3羽、松の中にキクイタダキ2羽がまじかに見え皆さん大喜びでした。帰り道の獅子が丘でトラツグミ、天田神社ではアカハラ、トラツグミが出て楽しい探鳥会でした。

4. 日本野鳥の会大阪支部からのお知らせ

①北河内の定例探鳥会(2019年4月度)案内

ソメイヨシノを先頭に花前線が北上し、野も山も池も川も春一色、冬鳥は日に日に少なくなっている。南からツバメなど夏鳥が到着し、キビタキ・オオルリの北上もピーク、留鳥の巣作り・子育てが観察できるなど、一年中で一番鳥の忙しい季節です。

曜日 (月日) 場所 集合時間・場所

第1(日)(4/7) 枚方牧野 9:00京阪枚方市駅下車ラポールひらかた前
尚、集合場所を枚方市駅近くに変更しているので**要注意**。

第2(日)(4/14) 山田池公園 9:30現地公園北入口駐車場

第3(土)(4/20) 緑の文化園 9:00JR学研都市線四条駅東口

第4(土)(4/27) くろんど園地 9:30京阪交野線私市駅前

⌒(奇数月ほしだ園地・偶数月くろんど園地に変更)

②日本野鳥の会入会時の会費

会員区分 (内容)	おおぞら会員 (本部+支部)	赤い鳥会員 (支部のみ)	むくどり会員 (支部・但し1年のみ)
年会費	7500円	3500円	1000円
入会金(初年度のみ)	1000円	1000円	—
会報 隔月刊(支部)	「むくどり通信」 (本部)	「むくどり通信」 「野鳥」	「むくどり通信」 —

③ 探鳥会参加費 会員 100円 非会員 200円

(交野野鳥の会のみの方の会員の方は、非会員になります。)

参加費+名簿記入で探鳥会保険に入っています。
しかし、痛みは保証しないので、怪我をしないように

府民の森ほしだ園地探鳥会

(毎月第4土曜日 両園地通算第231回)

平成31(2019)年3月23日(土) 9:30~15:00

日本野鳥の会大阪支部 平軍二(090-6901-1425)

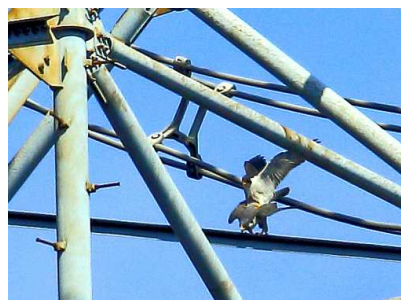
友田武・神戸徹・斉藤健・近藤輝男



1. 交野の鳥シリーズ(89) ハヤブサ

ハヤブサの繁殖状況、特に5月探鳥会で巣立ちヒナを見たいとの思いから、ほしだ園地探鳥会を偶数月→奇数月に変更しました。

今年もハヤブサ繁殖準備に入ったことから、3/17交野バードに公開された河村壽氏の繁殖ハヤブサ写真を利用させていただきました。



①交尾



②餌をくわえ求愛給餌

種名	科	交野での確認月	頻度回数	初認年月、説明
ハヤブサ	ハヤブサ	通年	少	初認90年10月、交野山で確認。04年までは年に1回程度、上空で確認されているだけだったが、05年2月、ほしだ園地ピトン小屋前の岸壁で営巣して以来、毎年営巣し、08年5月には3羽、09年には2羽が巣立った。10年5月子育て中。

ほしだ園地のハヤブサは、上表の通り2005年よりピトンの小屋前の哮ヶ峰岸壁で営巣を開始し、2008年に3羽巣立ち、以降毎年子育てを続けている。この間、アクシデントで雄雌ともに何羽か死亡したが、すぐに新しい相手を見つけてペアが誕生、世代交代を繰り返しつつ、毎年繁殖している。

営巣個所が天敵ともいえる人(カメラマン&ウォッチャー)など、外敵が近づけないため、安心できる営巣地となっている。今年も交尾・求愛給餌などの儀式を済ませて営巣行動をスタートしたので、次回5月定例探鳥会ではヒナが誕生していることを期待している。

2. 今日観察した鳥

科名	種名	年月日	2019					科名	種名	年月日	2019				
			1	2	3	4	5				1	2	3	4	5
			26	23	23	27	25				26	23	23	27	25
		回数No	ほし	くろ	ほし	くろ	ほし			回数No	ほし	くろ	ほし	くろ	ほし
			229	230	231	232	233				229	230	231	232	233
キジ	ヤマドリ	4						ミサゴ	ミサゴ	339	1				
キジ	キジ	5						カ	ハチクマ	340					
カモ	ハクチョウSP	19						カ	トビ	342	1				
カモ	オシドリ	24	1					カ	ツミ	354					
カモ	ヨシガモ	27		19				カ	ハイタカ	355					
カモ	ヒドリガモ	28						カ	オオタカ	356					
カモ	マガモ	30						カ	サシバ	357					
カモ	カルガモ	32	7	2				カ	ノスリ	358	1				
カモ	ハシビロガモ	34		4				カワセミ	カワセミ	383	5	1			
カモ	コガモ	38	5					キツツキ	コゲラ	390	4	7			
カモ	ホシハジロ	42						キツツキ	アカゲラ	393	1				
カイツブリ	カイツブリ	62		6				キツツキ	アオゲラ	397					
ハト	キジバト	74	4	1				ハヤブサ	チヨウゲンボウ	401					
ハト	アオバト	78						ハヤブサ	ハヤブサ	407					
コウノトリ	コウノトリ	119						サンショウクイ	サンショウクイ	412					
ウ	カワウ	127	2	6				カササギ	サンコウチョウ	418					
サキ	ゴイサギ	139						モズ	モズ	420	1				
サキ	ササゴイ	141						カラス	カケス	427					
サキ	アオサギ	144	2					カラス	ハシボソガラス	435	6	1			
サキ	ダイサギ	146						カラス	ハシブトガラス	436	7	8			
サキ	コサギ	148	2					カラス	クイタダキ	438	2				
クイナ	バン	174		1				シジュウカラ	コガラ	441					
クイナ	オオバン	175		26				シジュウカラ	ヤマガラ	442	5	3			
カッコウ	ホトトギス	185						シジュウカラ	ヒガラ	443					
カッコウ	ツツドリ	187						シジュウカラ	シジュウカラ	445	1	2			
アマツバメ	アマツバメ	192						ツバメ	ツバメ	457					
アマツバメ	ヒメアマツバメ	193						ツバメ	コシアカツバメ	459					
チドリ	ケリ	195						ツバメ	イワツバメ	461					
チドリ	コチドリ	203						ヒヨドリ	ヒヨドリ	463	75	15			
キジ	インシギ	244						ウグイス	ウグイス	464	1	3			

4/6(土) 飛鳥／キトラ古墳・高松塚(キジ・ケリ・ヒバリ)

集合: 9:15 近鉄吉野線・壺阪山駅改札前 解散: 15:00 吉野線・飛鳥駅の予定

近鉄南大阪線・阿部野橋駅(JR/地下鉄天王寺駅からすぐ) 8:20 発吉野行急行乗車、壺阪山駅 9:04 着

参加費: 会員 100 円、非会員 200 円 担当: 上村賢 (090-8653-9165)

内容: 飛鳥・高松塚古墳探鳥会は 14 回目、2016 年 9 月に開設された「国営飛鳥歴史公園・キトラ古墳周辺地区」周辺を中心に野鳥観察し、「高松塚周辺地区」まで足を伸ばします。

科名	種名	年月日	2019					科名	種名	年月日	2019				
			1	2	3	4	5				1	2	3	4	5
			26	23	23	27	25				26	23	23	27	25
		回数No	ほし	くろ	ほし	くろ	ほし			回数No	ほし	くろ	ほし	くろ	ほし
			229	230	231	232	233				229	230	231	232	233
ウグイス	ヤブサメ	465						イワヒバリ	カヤクグリ	566					
エナガ	エナガ	466		3				スズメ	ニューナイスズ	568					
ムシクイ	オオムシクイ	476						スズメ	スズメ	569	14	5			
ムシクイ	メボソムシクイ	477						セキレイ	キセキレイ	573	4				
ムシクイ	エゾムシクイ	479						セキレイ	ハクセキレイ	574	3	1			
ムシクイ	センダイムシクイ	480						セキレイ	セグロセキレイ	575	4				
メジロ	メジロ	485	7	1				セキレイ	ピンズイ	580		3			
ヨシキリ	オオヨシキリ	492						アトリ	アトリ	586		10			
レンジャク	キレンジャク	500						アトリ	カワラヒワ	587		12			
レンジャク	ヒレンジャク	501						アトリ	マヒワ	588					
ミソサザイ	ミソサザイ	504						アトリ	ベニマシコ	592					
ムクドリ	ムクドリ	506	11					アトリ	ウソ	599					
ムクドリ	コムクドリ	508						アトリ	シメ	600	3				
カワガラス	カワガラス	512						アトリ	イカル	602					
ヒタキ	トラツグミ	514		2				ホオジロ	ホオジロ	610		2			
ヒタキ	マミチャジナイ	520						ホオジロ	カシラダカ	617					
ヒタキ	シロハラ	521	4	4				ホオジロ	ミヤマホオジロ	618					
ヒタキ	アカハラ	522		1				ホオジロ	アオジ	624	6	12			
ヒタキ	ツグミ	525	6	1				ホオジロ	クロジ	625					
ヒタキ	コマドリ	530						キジ	コジュケイ						
ヒタキ	ルリビタキ	536	6					ハト	カワラバト(ハト)		2				
ヒタキ	ジョウビタキ	540	6	1				チドリ	ソウシチョウ			1			
ヒタキ	ノビタキ	542							ハイタカSP						
ヒタキ	イソヒヨドリ	549	1	1				観察種数合計		31	36				
ヒタキ	エソビタキ	552						個体数		206	170				
ヒタキ	サメビタキ	553						天候		曇	晴				
ヒタキ	コサメビタキ	554						参加者		14	32				
ヒタキ	キビタキ	558													
ヒタキ	ムギマキ	559													
ヒタキ	オオルリ	561													

4/25(木) 植物観察会・枚方淀川河川敷(外来種を中心とする野草)

集合: 9:00 京阪枚方市駅下車・ラポールひらかた前

解散: 12:00 京阪御殿山駅近く 参加費: 会員 100 円、非会員 200 円。資料代 100 円

担当: 平軍二他 (090-6901-1425,

Eメール g-hira@nifty.com)

内容: 河川敷に多い外来種に加え、日本古来からの薬草

「クサノオウ」なども観察します。

全頁カラー資料(B4版3枚)を作ります。

資料の過不足を無くしたいので、平宛に連絡ください。



クサノオウ